



Solingen

Den richtigen Standplatz wählen

für Abfallbehälter, Sperrgut & Tannenbäume



So klappt es auch mit der Abfallentsorgung

Ob es um die Weihnachtsbaum- oder die Sperrmüllabfuhr, die Leerung der Restmüll- und Biobehälter oder der gelben und blauen Gefäße geht: Wir brauchen Ihre Mithilfe, damit die Abfallentsorgung reibungslos funktioniert.

Verkehrssicherheit geht vor

Achten Sie bei der Bereitstellung von Abfällen und Behältern darauf, dass der Fußgänger-, Fahrrad- und Straßenverkehr nicht behindert wird.

Standplatz und Transportweg für Bio- und Restmüllbehälter

Zu jeder Jahreszeit gilt: der Transportweg muss verkehrssicher, beleuchtet, befestigt und frei von Hindernissen sein. Eine Mindestbreite von 1 m für 2-rädrige Abfallbehälter bzw. 1,50 m für 4-rädrige Abfallbehälter und eine Höhe von 2 m ist notwendig, um die Abfallbehälter zum Müllfahrzeug zu rollen.

Stufen sind auf dem Transportweg hinderlich und daher nicht zulässig. Rampen sind erlaubt, soweit sie ein Gefälle von 5 % für 4-rädrige Sammelbehälter bzw. 10 % für 2-rädrige Sammelbehälter nicht überschreiten.

Vollservice für Bio- und Restmüllbehälter

Bis maximal 10 m holen unsere Mitarbeiter die Behälter bis zum Müllfahrzeug und stellen sie nach der Leerung wieder zurück.

Gelbe und blaue Behälter

Diese Behälter müssen Sie bis 7:00 Uhr morgens am Leerungstag an den Straßenrand stellen und nach der Leerung wieder zurück zu ihrem Standplatz bringen.

Mehr Informationen

Weitere Details zu Standplätzen und Transportwegen der Abfallbehälter finden Sie unserer Abfallwirtschaftssatzung § 24 unter www.solingen.de

Keine Überfüllung bitte!

Die Müllbehälter dürfen nur soweit gefüllt werden, dass sich ihre Deckel schließen lassen. Überfüllte oder zu schwere Behälter sowie danebenstehende Kartons oder Säcke werden nicht mitgenommen. Die befüllten Abfallbehälter dürfen folgende Bruttogewichte nicht überschreiten:

Behältervolumen	maximal
35 l Abfallsäcke	10 kg
60 l Abfallgefäß	25 kg
80 l Abfallgefäß	30 kg
120 l Abfallgefäß	43 kg
240 l Abfallgefäß	84 kg
770 l Abfallgefäß	245 kg
1.100 l Abfallgefäß	350 kg

Wenn mal etwas mehr Müll angefallen ist, helfen die städtischen Abfallsäcke weiter. Es gibt sie in ausgewählten Geschäften sowie im Entsorgungszentrum Bärenloch zu kaufen. Eine Liste der Verkaufsstellen finden Sie auf unserer Homepage: tbs.solingen.de

Müllbehälter im Sommer

Besonders im Sommer gibt es oft üble Gerüche aus den Müllbehältern. Hier einige Tipps dagegen.

Abfallbehälter nicht in die Sonne stellen

Wärme begünstigt Gärungsprozesse. Stellen Sie daher die Abfallbehälter draußen möglichst nicht in die Sonne.

Lebensmittelreste gut verpacken

Packen Sie Küchenabfälle sowie Speisereste in Zeitungspapier. Nutzen Sie für den Restmüll Müllbeutel. Verpackungen sollten löffelrein entleert werden.

Gegen den matschigen Bodensatz

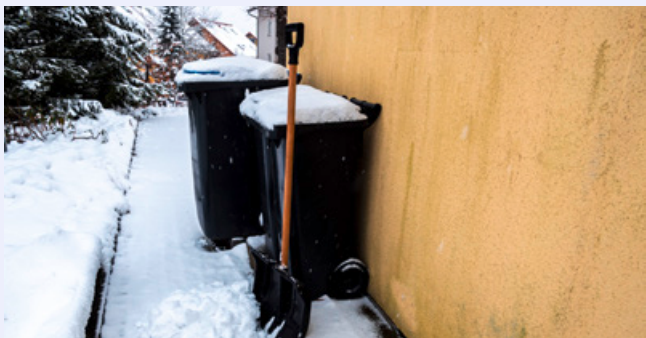
Legen Sie vor dem Befüllen den Boden der Bio- und Restmüllbehälter mit etwas geknülltem Zeitungspapier aus. Das Zeitungspapier saugt das Kondenswasser auf und verhindert so einen unappetitlichen Bodensatz.

Sauberer Behälter

Halten Sie den Behälterrand und -deckel möglichst sauber und trocken. So schützen Sie ihre Behälter vor Madenentwicklung. Reinigen Sie den Behälter regelmäßig nach der Leerung.

Müllbehälter im Winter

Im Herbst und Winter haben wir nicht nur mit Schnee und Eis auf den Straßen zu kämpfen, sondern auch mit Müllbehältern, deren Inhalt eingefroren ist.



Freier Transportweg

In der kalten Jahreszeit muss der Transportweg vom Abfallbehälterstandplatz bis zum Müllfahrzeug frei von Eis und Schnee sein, damit unsere Mitarbeiter die Gefäße leeren können.

Zeitungspapier hilft

Legen Sie nach der Leerung den Boden der Bio- und Restmülltonne mit einer Lage geknülltem Zeitungspapier aus, damit nichts am Boden festfriert.

Möglichst trocken

Geben Sie Ihren Bio- und Restmüll möglichst (vor)getrocknet und in Zeitungspapier eingewickelt in den Müllbehälter.

Nicht zusammenpressen

Den Inhalt nicht zusammenpressen, sondern auf eine möglichst lockere Befüllung achten. In den Biobehälter etwa grobes Material wie Äste oder geknülltes Zeitungspapier untermischen, damit nichts festfriert.

Ein sicheres Plätzchen

Ein windgeschützter und frostsicherer Standplatz (Garage, Carport, Hauswand etc.) reduziert die Gefahr des Festfrierens erheblich.

Am Leerungstag lockern

Am Leerungstag den Behälter überprüfen: Falls der Inhalt bereits festgefroren ist, diesen mechanisch lockern. Am besten mit einem Besenstiel oder Spaten den Behälterinhalt vorsichtig vom Rand lösen.

Sperrgutabholung

Zur richtigen Zeit

Stellen Sie Ihr Sperrgut am Abfuhrtag spätestens bis 7:00 Uhr, frühestens jedoch nach 20:00 Uhr am Vorabend raus.

Am richtigen Ort

Stellen Sie Ihr Sperrgut zu ebener Erde auf dem Privatgrundstück ab. Der Platz sollte befestigt, ohne Stufen, Schrägen oder Gefälle und leicht erreichbar für unsere Mitarbeiter sein, beispielsweise Hauseingang, Toreinfahrt, Garagenvorplatz. Ist dies nicht möglich, stellen Sie Ihr Sperrgut auf den Gehweg. Achten Sie bitte darauf, dass der Verkehr nicht behindert wird. Nach der Abholung ist es Ihre Aufgabe den Gehweg zu reinigen.



Platz für den Abtransport

Der Transportweg zum Müllfahrzeug darf maximal 10 m betragen. Lassen Sie bitte eine Ladegasse von mindestens 2,20 m Breite frei.

Sortieren gilt auch hier

Damit das Sperrgut problemlos in die Wiederverwertung gegeben werden kann, stellen Sie dieses bitte in drei Gruppen getrennt ab: Metall, Elektrogeräte und restliches Sperrgut.

Wind und Wetter

Gibt der Deutsche Wetterdienst für den Abfuhrtag und den Tag davor eine Unwetterwarnung heraus, müssen Sie das bereits rausgestellte Sperrgut wieder reinholen. Ansonsten haften Sie für die entstandenen Schäden.

Mehr Informationen

Weitere Details zur Sperrgutabholung finden Sie unserer Abfallwirtschaftssatzung § 15 unter tbs.solingen.de

Weihnachtsbaumabholung

Einmal im Jahr duftet es bei der Abfallentsorgung nach Tannengrün. An diesem Tag holen wir im gesamten Stadtgebiet die Weihnachtsbäume ab. Damit dies problemlos abläuft, brauchen wir Ihre Mithilfe.

Legen Sie Ihren Christbaum am Abholtag bis 7:00 Uhr morgens gut sichtbar bereit. Bitte beachten Sie, dass der Verkehr weder behindert noch gefährdet wird. Legen Sie die Weihnachtsbäume zu mehreren zentral zusammen.

Die Bäume dürfen maximal 2 m lang sein und einen Stammdurchmesser von 15 cm haben. Sie sollten frei von Weihnachtsdekoration sein und weder verschnürt noch verpackt. Bei Bäumen mit Wurzeln bitte zuvor Topf bzw. Netz entfernen.



Beratung

Technische Betriebe Solingen

Dültgenstaler Straße 61, 42719 Solingen

Postfach 19 04 20, 42704 Solingen

Fon Abfallberatung: 0212 290 - 4232

E-Mail: abfallberatung@solingen.de

Öffnungszeiten

Montag bis Donnerstag: 08:00 bis 16:00 Uhr

Freitag: 08:00 bis 13:00 Uhr

Herausgegeben von:

Technische Betriebe Solingen

Dültgenstaler Straße 61, 42719 Solingen

Druck Klingenstein Solingen, Druckerei, Walter-Scheel-Platz 1, 42651 Solingen

Stand 04/2021

Bildnachweise © eyetronic - stock.adobe.com

Gedruckt auf nach „Der Blaue Engel“ zertifiziertem Papier.